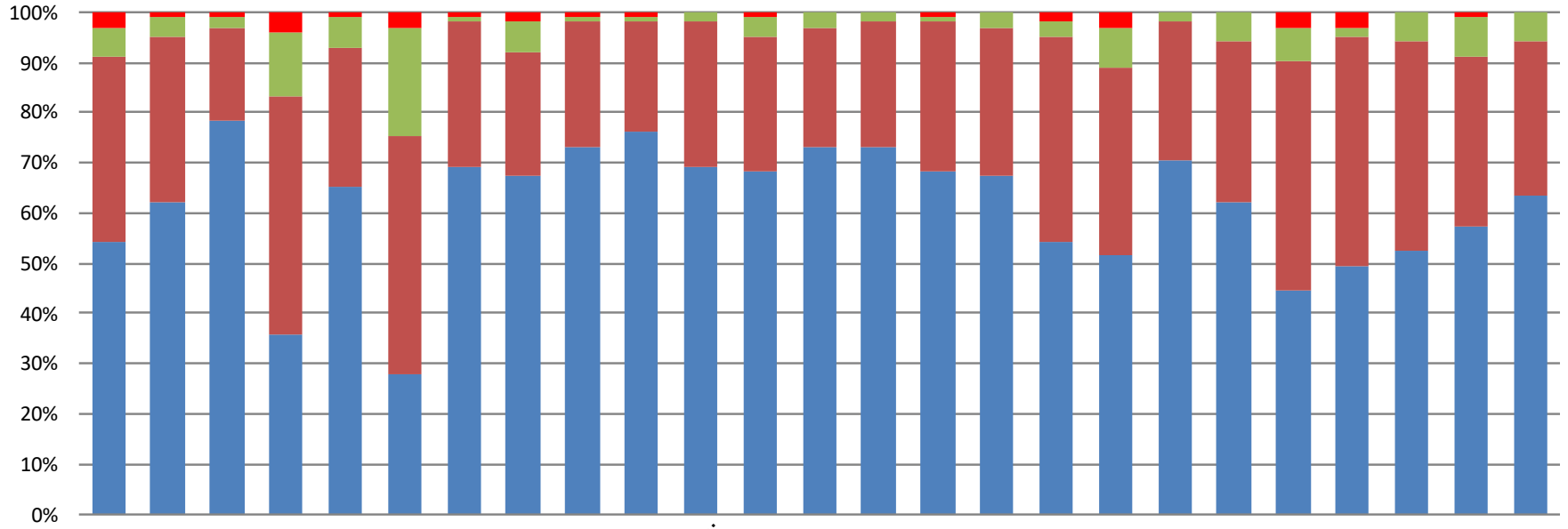


令和5年度 大和ふじこども園 保護者によるアンケート結果

A=大変良い ■ B=良い ■ C=やや不満 ■ D=不満 ■



- 1 お子さまは、こども園に行くのを楽しみにしていますか
- 2 お子さまは、こども園で好きな遊びを楽しんでいるようですか
- 3 お子さまは、クラスの先生を信頼(頼り)にしているようですか
- 4 お子さまは、困ったときに先生に自分から話ができるようですか
- 5 お子さまは、こども園と一緒に遊べる友だちがいるようですか
- 6 お子さまは、自分の思った事を友達に言えるようですか
- 7 お子さまは、絵本や紙芝居を楽しんでいるようですか
- 8 お子さまは、給食をおいしく食べているようですか
- 9 保育教諭は、お子さまの健康や安全面について気を付けていますか
- 10 保育教諭は、園での生活に関わることをよく理解し、伸ばそうとしていますか
- 11 保育教諭は、お子さまをよく理解し、伸ばそうとしていますか
- 12 保育教諭は、明るい雰囲気の中で遊べるように保育していますか
- 13 保育教諭は、お子さまの健康や安全面について気を付けていますか
- 14 保育教諭は、お子さまの生活習慣の定着に努力していますか
- 15 保育教諭は、ご家庭との連携を密にしていますか
- 16 保育教諭は、保育活動や工夫・改善に努力していますか
- 17 園の雰囲気や、教職員が生き生きとしていますか
- 18 園は、保護者の方の要望や相談によく応えていますか
- 19 園は、季節の行事等を工夫して実施していますか
- 20 園は、保護者や地域のみなさんに配慮していますか
- 21 園は、色んな情報発信をしていますか
- 22 園は、健康や安全面に配慮していますか
- 23 園の教育・保育環境は整えられていますか
- 24 園は、衛生管理に気を付けていますか
- 25 園は、給食の献立・調理方法を工夫していますか