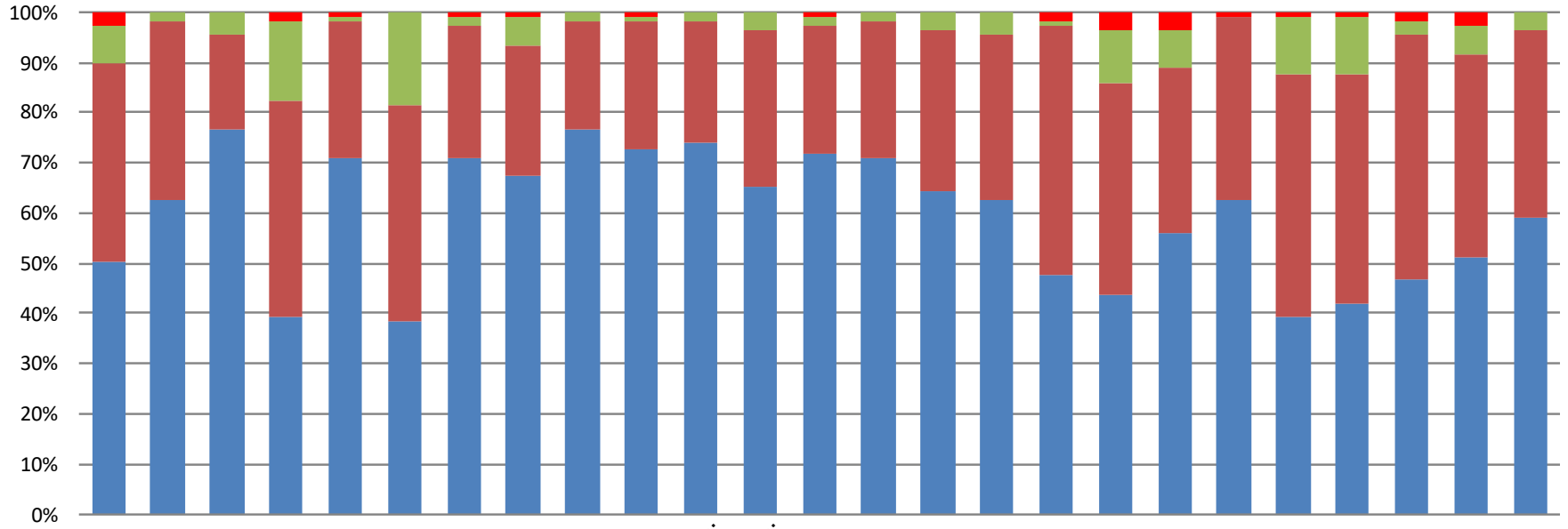


# 令和3年度 大和ふじこども園 保護者によるアンケート結果

A=大変良い ■ B=良い ■ C=やや不満 ■ D=不満 ■



- 1 お子さまは、こども園に行くのを楽しみにしていますか
- 2 お子さまは、こども園で好きな遊びを楽しんでいるようですか。
- 3 お子さまは、クラスの先生を信頼(頼り)にしているようですか。
- 4 お子さまは、困ったときに先生に自分から話ができるようですか。
- 5 お子さまは、こども園と一緒に遊べる友だちがいるようですか。
- 6 お子さまは、自分の思った事を友達に言えるようですか。
- 7 お子さまは、絵本や紙芝居を楽しんでいるようですか。
- 8 お子さまは、園での生活に関わることの世話をよくしてくれませんか。
- 9 保育教諭は、お子さまの健康や安全面について気をつけていますか。
- 10 保育教諭は、明るい雰囲気やクラスを作ろうとしていますか。
- 11 保育教諭は、ご家庭との連携を密にしていますか。
- 12 保育教諭は、お子さまの生活習慣の定着に努力していますか。
- 13 保育教諭は、お子さまの健康や安全面について気をつけていますか。
- 14 保育教諭は、明るい雰囲気やクラスを作ろうとしていますか。
- 15 保育教諭は、ご家庭との連携を密にしていますか。
- 16 保育教諭は、お子さまの生活習慣の定着に努力していますか。
- 17 園の雰囲気は、保育方法や工夫・改善しようとしていますか。
- 18 園は、保護者の方の要望や相談によく応えていますか。
- 19 園は、保護者の方の健康や安全面に配慮していますか。
- 20 園は、保護者や地域の方と連携をとっていますか。
- 21 園は、色んな情報発信をしていますか。
- 22 園は、保護者や地域の方と連携をとっていますか。
- 23 園の教育・保育環境は整えられていますか。
- 24 園は、衛生管理に気を付けていますか。
- 25 園は、給食の献立・調理方法を工夫していますか。